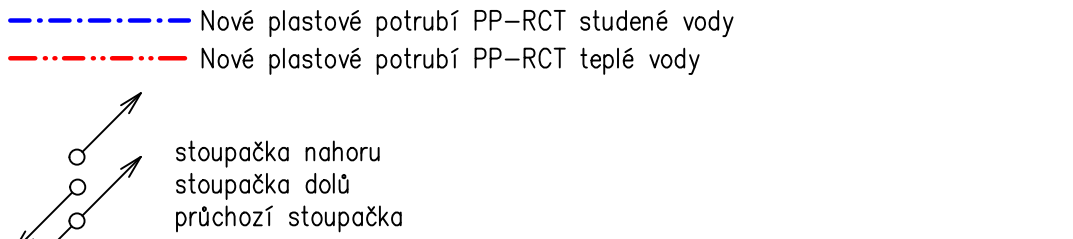
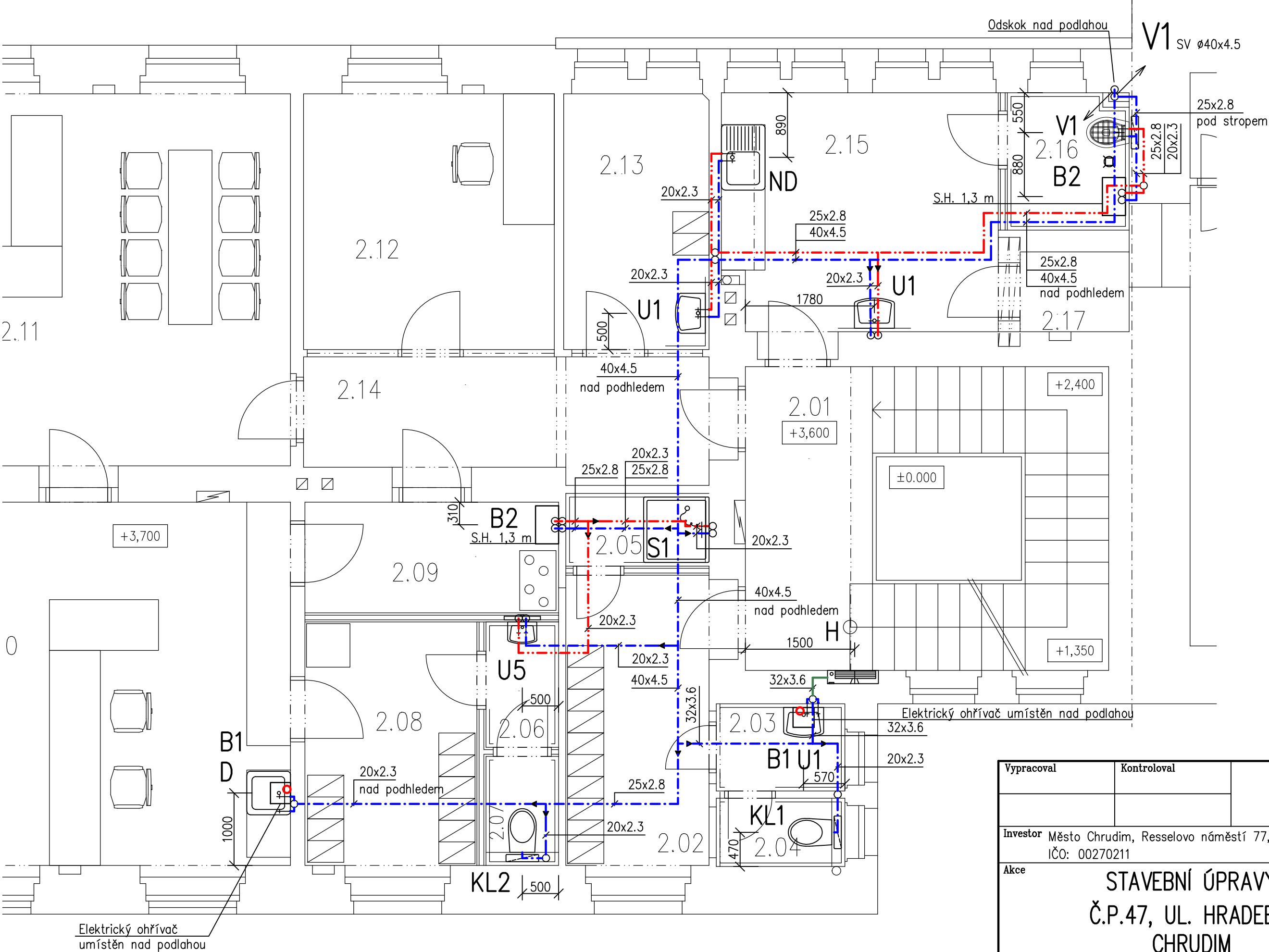


LEGENDA: Přesné typy zařizovacích předmětů budou určeny dle architektonického návrhu viz samostatná projektová dokumentace

- U1
- Keramické umyvadlo š=550 mm, sifon DN 40 (0,5 m nad podlahou), 2x rohový ventil DN 15 (0,6 m nad podlahou), stojánková páková baterie.
– Umyvadlo s el. ohřivačem bude napojeno studenou vodu rohovým ventilem DN 15, teplá voda napojena přímo z el. bojeru.
- U5
- Keramické umyvadlo š=400 mm, montážní rám pro umyvadlo (přesný typ koordinovat s dodavatelem SDK příčky, aby nebyla narušena její statika) sifon DN 40 (0,5 m nad podlahou), 2x rohový ventil DN 15 (0,6 m nad podlahou), stojánková páková baterie.
- KL1
- Keramický závěsný klozet, montážní prvek pro Wc (instalace do zdi) se splachovací nádrží a rohovým ventilem, sedátko, zvukoizolační podložka
- KL2
- Keramický závěsný klozet, montážní prvek pro Wc (předstěnová instalace) se splachovací nádrží a rohovým ventilem, sedátko, zvukoizolační podložka
- S1
- Sprchová vanička 1000x900 mm, zástěna, vodorovná sprchová zápachová uzávěrka DN 50, termostatická nástěnná sprchová baterie v chromovém provedení DN 15x150 mm (1,2 m nad podlahou) se sprchovým setem s ruční sprchu
- ND
- Nerezový dřez s odkládací plochou (dodávka kuchyňské linky), dřezový sifon DN 50, 2x rohový ventil DN 15, stojánková dřezová páková baterie
- D
- Nerezový dřez (dodávka kuchyňské linky), dřezový sifon DN 50, 2x rohový ventil DN 15, stojánková dřezová páková baterie
- V1
- Závěsná keramická výlevka s mřížkou, montážní prvek pro výlevky (instalace do zdi) se splachovací nádržkou a rohovým ventilem, nástěnná páková baterie s prodlouženým ramínkem DN 15x150 mm (1000 mm nad podlahou)
- B1
- Elektrický tlakový závěsný ohřivač o objemu 9,6 l, příkon el. topného tělesa 1,5 kW, s el. termostatem, 290x275x465 mm (š./hl./v.), v provedení "pod odběrné místo". Ohřivač bude napojen přes rohový ventil DN 15 hadičkou z nerez vlnovce. Před ohřivačem osadit pojistný ventil DN 15 se zpětnou klapkou s otevíracím přetlakem 0,6 MPa, který bude napojen na kanalizaci.
- B2
- Elektrický tlakový závěsný ohřivač o objemu 65 l, příkon el. topného tělesa 2 kW, s el. termostatem, 523x318x1112 mm (š./hl./v.). Před ohřivačem osadit uzavírací kohouty 2x DN 20, mezi uzávěr a ohřivač osadit pojistný ventil DN 20 se zpětnou klapkou s otevíracím přetlakem 0,6 MPa, který bude napojen na kanalizaci.
- H
- Nový hydrant D25 s 30–ti metrovou tvarově stálou hadicí, skříň pro instalaci do zdi



Poznámka: Všechna nová napojení klozetů a vodovodních baterií, dřezů apod. budou provedena přípojkovacími hadičkami z nerezvého vlnovce z chirurgické oceli typu AISI 316L s ochranným opláštěním. Bude demontováno stávající potrubí vodovodu, které je přiznané, nebo bude v kolizi s novým potrubím. Všechny stávající zařizovací předměty budou demontovány a nahrazeny novými. Stávající hydranty budou demontovány.

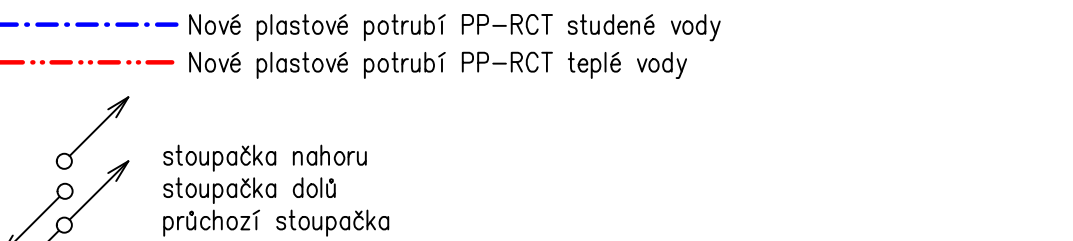


Tabulka místností	
Číslo	Jméno
2.01	HALA
2.02	ŠATNA ŽENY
2.03	WC PŘEDSÍŇ
2.04	WC
2.05	SPRCHA
2.06	WC PŘEDSÍŇ
2.07	WC
2.08	ŠATNA
2.09	PŘEDSÍŇ OPERAČNÍ
2.10	OPERAČNÍ STŘEDISKO
2.11	KANCELÁŘ
2.12	KANCELÁŘ
2.13	ZÁZEMÍ ÚKLID
2.14	CHODBA
2.15	DENNÍ MÍSTNOST
2.16	ÚKLIDOVÁ KOMORA
2.17	ZBRANOVÁ MÍSTNOST

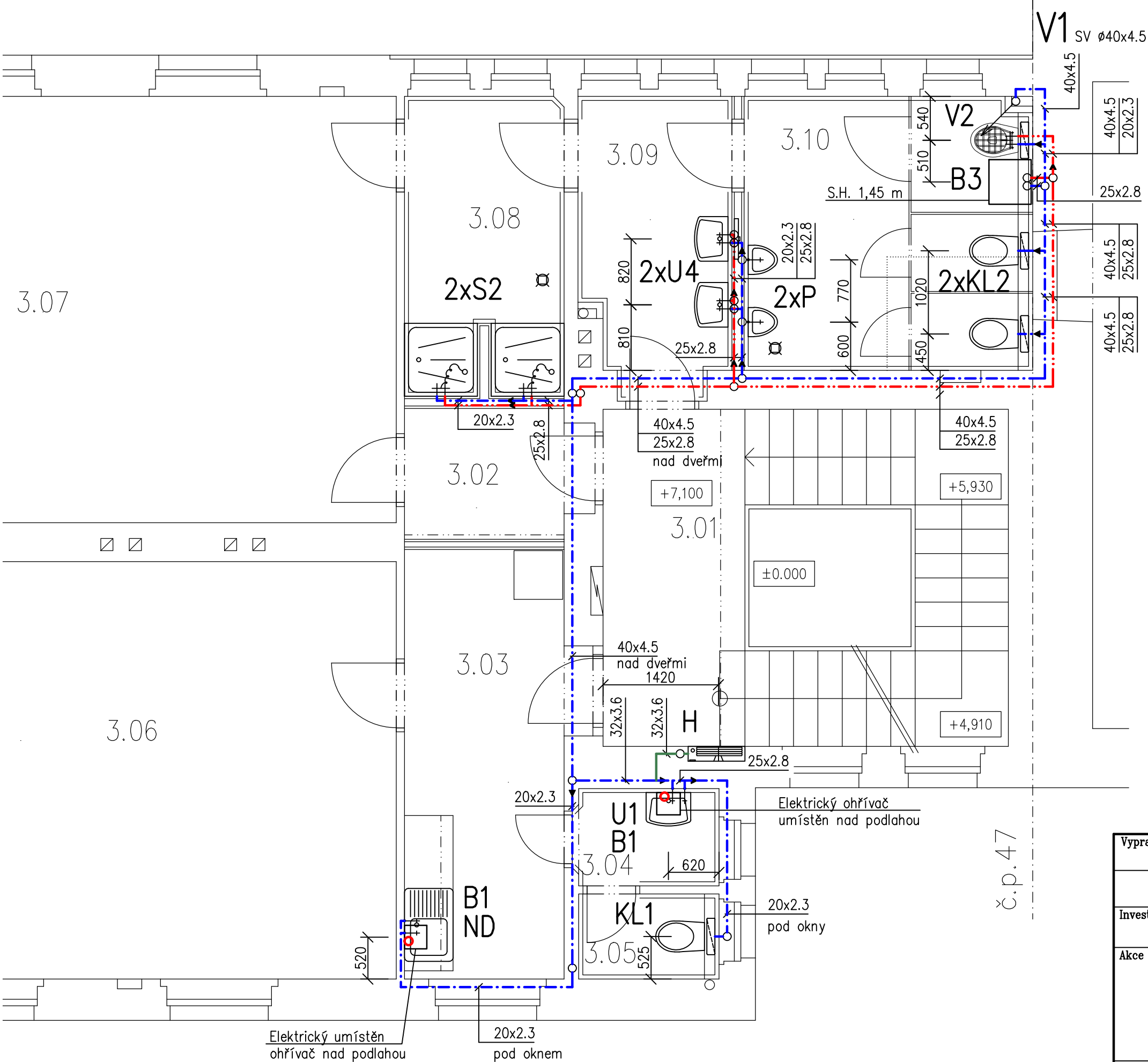
Vypracoval		Kontroloval		
Investor		Město Chrudim, Resselovo náměstí 77, 537 16 Chrudim IČO: 00270211		formát 3x A4
Akce		STAVEBNÍ ÚPRAVY Č.P.47, UL. HRADEBNÍ CHRUDIM		datum 12/2023
				účel DPS
				měřítko 1: 50
				část vodovod technika prostředí staveb
Obsah výkresu		VODOVOD – PŮDORYS 2.NP		č. výkresu D.1.4.1.–V3

LEGENDA: Přesné typy zařizovacích předmětů budou určeny dle architektonického návrhu viz samostatná projektová dokumentace

- U1
- Keramické umyvadlo š=550 mm, sifon DN 40 (0,5 m nad podlahou), 2x rohový ventil DN 15 (0,6 m nad podlahou), stojánková páková baterie.
– Umyvadlo s el. ohřivačem bude napojeno studenou vodu rohovým ventilem DN 15, teplá voda napojena přímo z el. bojeru.
- U4
- Keramické umyvadlo š=550 mm, montážní rám pro umyvadlo (přesný typ koordinovat s dodavatelem SDK příčky, aby nebyla narušena její statika), sifon DN 40 (0,5 m nad podlahou), 2x rohový ventil DN 15 (0,6 m nad podlahou), stojánková páková baterie.
- KL1
- Keramický závěsný klozet, montážní prvek pro Wc (instalace do zdi) se splachovací nádrží a rohovým ventilem, sedátko, zvukoizolační podložka
- KL2
- Keramický závěsný klozet, montážní prvek pro Wc (předstěnová instalace) se splachovací nádrží a rohovým ventilem, sedátko, zvukoizolační podložka
- S2
- Sprchová vanička 1200x900 mm, sprchové dveře š. 900 mm, vodorovná sprchová zápachová uzávěrka DN 50, termostatická nástěnná sprchová baterie v chromovém provedení DN 15x150 mm (1,2 m nad podlahou) se sprchovým setem s ruční sprchu
- ND
- Nerezový dřez s odkládací plochou (dodávka kuchyňské linky), dřezový sifon DN 50, 2x rohový ventil DN 15, stojánková dřezová páková baterie.
– Dřez s el. ohřivačem bude napojen studenou vodu rohovým ventilem DN 15, teplá voda napojena přímo z el. bojeru.
- V2
- Závěsná keramická výlevka s mřížkou, montážní prvek pro výlevky (předstěnová instalace) se splachovací nádržkou a rohovým ventilem, nástěnná páková baterie s prodlouženým ramínkem DN 15x150 mm (1000 mm nad podlahou)
- P
- Keramický závěsný pisoár (1,1 m nad podlahou) s vnitřním přívodem, montážní rám pro pisoár (přesný typ koordinovat s dodavatelem SDK příčky, aby nebyla narušena její statika) podomítkový tlačný pisoárový ventil DN 15, sifon DN 50
- B1
- Elektrický tlakový závěsný ohřivač o objemu 9,6 l, příkon el. topného tělesa 1,5 kW, s el. termostatem, 290x275x465 mm (š./hl./v.), v provedení "pod odběrné místo". Ohřivač bude napojen přes rohový ventil DN 15 hadičkou z nerez vlnovce. Před ohřivačem osadit pojistný ventil DN 15 se zpětnou klapkou s otevíracím přetlakem 0,6 MPa, který bude napojen na kanalizaci.
- B3
- Elektrický tlakový závěsný ohřivač o objemu 80 l, příkon el. topného tělesa 2 kW, s el. termostatem, 523x318x1327 mm (š./hl./v.). Před ohřivačem osadit uzavírací kohouty 2x DN 20, mezi uzávěr a ohřivač osadit pojistný ventil DN 20 se zpětnou klapkou s otevíracím přetlakem 0,6 MPa, který bude napojen na kanalizaci.
- H
- Nový hydrant D25 s 30–ti metrovou tvarově stálou hadicí, skříň pro instalaci do zdi



Poznámka: Všechna nová napojení klozetů a vodovodních baterií, dřezů apod. budou provedena přípojkovacími hadičkami z nerezvého vlnovce z chirurgické oceli typu AISI 316L s ochranným opláštěním. Bude demontováno stávající potrubí vodovodu, které je přiznané, nebo bude v kolizi s novým potrubím. Všechny stávající zařizovací předměty budou demontovány a nahrazeny novými. Stávající hydranty budou demontovány.



Tabulka místností	
Číslo	Jméno
3.01	HALA
3.02	CHODBA
3.03	CHODBA
3.04	WC PŘEDSÍŇ
3.05	WC
3.06	ZASEDACÍ MÍSTNOST
3.07	ŠATNA MUŽI
3.08	SPRCHA MUŽI
3.09	UMÝVARNA MUŽI
3.10	WC MUŽI

Vypracoval		Kontroloval		
Investor		Město Chrudim, Resselovo náměstí 77, 537 16 Chrudim IČO: 00270211		formát 3x A4
Akce		STAVEBNÍ ÚPRAVY Č.P.47, UL. HRADEBNÍ CHRUDIM		datum 12/2023
				účel DPS
				měřítko 1: 50
				část vodovod technika prostředí staveb
Obsah výkresu		VODOVOD – PŮDORYS 3.NP		č. výkresu D.1.4.1.–V4